

TECIDO CONJUNTIVO I

01 - (UnB DF) A lâmina basal é uma estrutura de aproximadamente 50 a 80 nanômetros de diâmetro e localiza-se na junção entre os tecidos epitelial e conjuntivo. Julgue os itens:

00. A lâmina basal pode ser visualizada pela microscopia óptica.

01. A quantidade de detalhes do material biológico observado é diretamente proporcional ao poder de resolução do microscópio óptico.

02. A técnica da auto-radiografia poderia ser empregada para se estudar a origem da lâmina basal.

03. A lâmina basal pode ser observada in vivo e sem coloração por meio da microscopia eletrônica.

02 - (GAMA FILHO RJ) O colágeno é uma proteína que, no tendão, apresenta um limite de resistência à tração quase igual ao do arame de aço. A grande resistência apresentada pelo colágeno é importante, sobretudo, na eficiência do tecido:

- a) muscular
- b) epitelial
- c) nervoso
- d) conjuntivo
- e) sanguíneo

03 - (UFOP MG) São constituintes do tecido conjuntivo todos os tipos celulares abaixo, exceto:

- a) Macrófagos
- b) Fibroblastos
- c) Adipócitos
- d) Hemácias
- e) Mastócitos

04 - (GAMA FILHO RJ) A capacidade de ligação e sustentação do tecido conjuntivo é fornecida por sua grande quantidade de substância intercelular que apresenta consistência variável de acordo com o local do organismo em que está presente. Dos apresentados abaixo, só NÃO constitui exemplo de tecido conjuntivo o:

- a) adiposo.
- b) cartilaginoso.
- c) ósseo.
- d) muscular.
- e) hematopoético.

05 - (FUVEST SP) Além da sustentação do corpo, são funções dos ossos:

- a) armazenar cálcio e fósforo; produzir hemácias e leucócitos.
- b) armazenar cálcio e fósforo; produzir glicogênio.
- c) armazenar glicogênio; produzir hemácias e leucócitos.
- d) armazenar vitaminas; produzir hemácias e leucócitos.
- e) armazenar vitaminas; produzir proteínas do plasma.

06 - (UNIFOR CE) Nos vertebrados, há um tecido formado por células e por material intercelular, a matriz. Esta é constituída por 65% de substâncias inorgânicas (fosfato de cálcio, fosfato de magnésio e carbonato de cálcio) e 35% de substâncias orgânicas (fibras colágenas e mucopolissacarídeos). A descrição acima refere-se ao tecido conjuntivo:

- a) adiposo.
- b) sanguíneo.
- c) ósseo.
- d) cartilaginoso.

e) denso fibroso.

07 - (UFC CE) “Durante a infância e adolescência, a formação óssea se processa a uma velocidade maior que a reabsorção, resultando em um aumento da densidade até que os jovens adultos alcancem, por volta dos 18 anos, o pico da massa óssea”. (Scientific American Brasil, abril 2003, pág. 84).

De acordo com o texto, as atividades de formação e reabsorção, responsáveis pelo aumento da densidade óssea, decorrem da ação de dois tipos celulares que são, respectivamente:

- a) osteoblastos e osteoclastos.
- b) condroblastos e condrócitos.
- c) condrócitos e condroblastos.
- d) osteoclastos e osteoblastos.
- e) condroblastos e osteoblastos.

08 - (UPE) Assinale a alternativa CORRETA que apresenta um tipo celular, sua respectiva função e o tecido a que pertence.

- a) Adiposa: acúmulo de gordura – tecido epitelial.
- b) Plasmócito: defesa por fagocitose – tecido muscular.
- c) Mastócito: síntese de anticorpos – tecido nervoso.
- d) Fibroblasto: síntese da substância intercelular – tecido conjuntivo.
- e) Macrófago: síntese de anticorpos – tecido cartilaginoso.

09 - (UNIFOR CE) Assinale a alternativa que exemplifica corretamente o aumento de complexidade dos níveis de organização de um vertebrado.

- a) osteócitos → tecido ósseo → fêmur → esqueleto
- b) osteócitos → fêmur → tecido ósseo → esqueleto
- c) tecido ósseo → osteócitos → fêmur → esqueleto
- d) tecido ósseo → fêmur → esqueleto → osteócitos
- e) fêmur → esqueleto → osteócitos → tecido ósseo

10 - (UPE) Analise as afirmativas sobre as características dos tecidos animais.

00. Os astrócitos são células do tecido nervoso, capazes de conduzir os impulsos nervosos em resposta às alterações do meio.

01. O tecido epitelial apresenta reduzida quantidade de substância intercelular e ausência de vasos sanguíneos e funciona como a primeira barreira contra a penetração de organismos estranhos no corpo.

02. Os fibroblastos, células conjuntivas especializadas na síntese da substância intercelular e capazes de originar outras células de outros tipos de tecidos conjuntivos, são responsáveis pelo grande poder de regeneração destes tecidos.

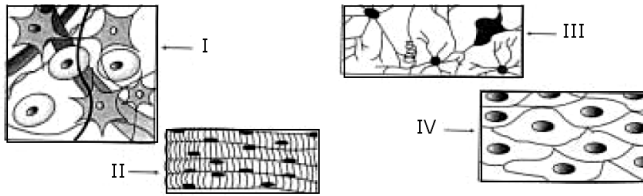
03. O tecido adiposo é um tipo de tecido conjuntivo rico em células especializadas no acúmulo de gordura, denominadas de células adiposas. Este tecido serve como reserva de energia e proteção contra o frio.

04. Os condroblastos, células do tecido ósseo, sintetizam a substância intercelular, crescem e transformam-se em células ósseas adultas – condrócitos - que ficam alojados em cavidades denominadas lacunas ou osteoplastos.

11 - (UFG) Um jovem apresenta cicatriz na coxa, provocada por mordida de cão feroz. A cicatriz no local da lesão deve-se:

- a) ao acúmulo de plaquetas que têm substâncias ativas no processo de conversão de fibrinogênio em fibrina.
- b) à substituição do tecido muscular por tecido conjuntivo, por meio de fibroblastos e substâncias intercelulares.
- c) à regeneração do tecido epitelial pseudoestratificado por meio de suas células totipotentes indiferenciadas.
- d) à organização de fibras reticulares que atuam como uma trama de sustentação das células.
- e) à interação entre filamentos de actina e miosina nos sarcômeros.

12 - (UNICAP PE) Para responder à proposição desta questão, observe estas imagens:



00. I representa tecido conjuntivo; II, muscular estriado esquelético; III, tecido ósseo esponjoso; IV, epitélio pavimentoso.

01. No sangue humano, a substância intersticial líquida e os neutrófilos são responsáveis, respectivamente, pela fagocitose de elementos estranhos ao organismo e transporte de CO₂.

02. Perineuro é uma membrana de tecido epitelial que envolve um conjunto de fibras nervosas.

03. A cartilagem hialina é desprovida de vasos sanguíneos e de nervos; logo, sua nutrição é realizada através do pericôndrio.

04. O tecido hematopoiético tem a função de produzir as células típicas do sangue e da linfa.

13 - (UFPR) Células e outras estruturas com funções especializadas formam os diferentes tecidos do organismo. A esse respeito, numere a coluna da direita com base nas informações da coluna da esquerda.

1.	Síntese de fibras colágenas.	()	Macrófagos
2.	Capacidade fagocitária.	()	Plaquetas
3.	Produção de anticorpos.	()	Fibroblastos
4.	Coagulação sanguínea.	()	Plasmócitos
5.	Percepção de cores.	()	Células da glia
6.	Sustentação dos neurônios.	()	Cones

Assinale a alternativa que apresenta a seqüência correta da coluna da direita, de cima para baixo.

- 2, 4, 1, 3, 6, 5.
- 1, 4, 6, 2, 3, 5.
- 3, 2, 1, 4, 5, 6.
- 4, 2, 3, 5, 6, 1.
- 1, 3, 4, 2, 5, 6.

14 - (UFAC) A Histologia é o ramo da Biologia que estuda as células e o material extracelular que constituem os tecidos do corpo; estes são formados por grupos de células especializadas em realizar determinadas funções. Nesse contexto, analise as afirmações abaixo, e, em seguida, assinale a alternativa correta.

I. O tecido conjuntivo fibroso é o mais amplamente distribuído pelo corpo, e sua principal função é dar consistência aos órgãos, mantendo-os em seus respectivos lugares.

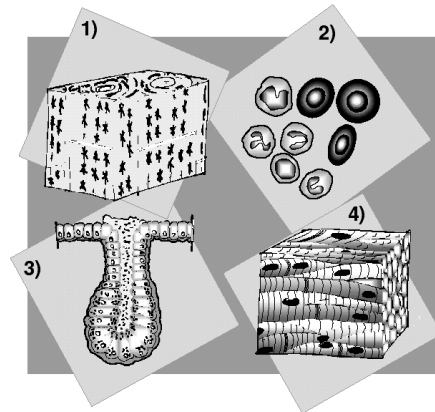
II. O tecido ósseo é um tipo especializado de tecido conjuntivo caracterizado por apresentar material intercelular rígido devido à presença, principalmente, de fibras colágenas e de sais de cálcio, de magnésio e de fósforo.

III. As glândulas endócrinas possuem canal para a saída das secreções, as quais são eliminadas diretamente no sangue.

IV. O tecido muscular liso é formado por fibras relativamente longas, geralmente multinucleadas e com as extremidades afiladas, sem estrias transversais.

- Somente I está correta.
- Somente II está correta.
- Somente III está correta.
- Somente IV está correta.
- Todas estão erradas.

15 - (UFPE/UFRPE) O tecido conjuntivo congrega um grupo de tecidos que desempenham diversas funções. Entre os tecidos observados no homem e ilustrados na figura abaixo, quais são tecidos conjuntivos?



- 1, 2, 3, e 4
- 1 e 3 apenas.
- 3 e 4 apenas.
- 2 e 3 apenas.
- 1, 2, e 4 apenas.

GABARITO:

- Gab: ECCE
- Gab: D
- Gab: D
- Gab: D
- Gab: A
- Gab: C
- Gab: A
- Gab: D
- Gab: A
- Gab: FVVVF
- Gab: B
- Gab: FFFVV
- Gab: A
- Gab: B
- Gab: E



www.CURSODOEDILSON.com.br
(67) 3043 0109 - (67) 9241 5095